

Formation de
Coordinateur-riche, chef-fe de projets,
chef-fe de chantier en rénovation
énergétique de l'habitat

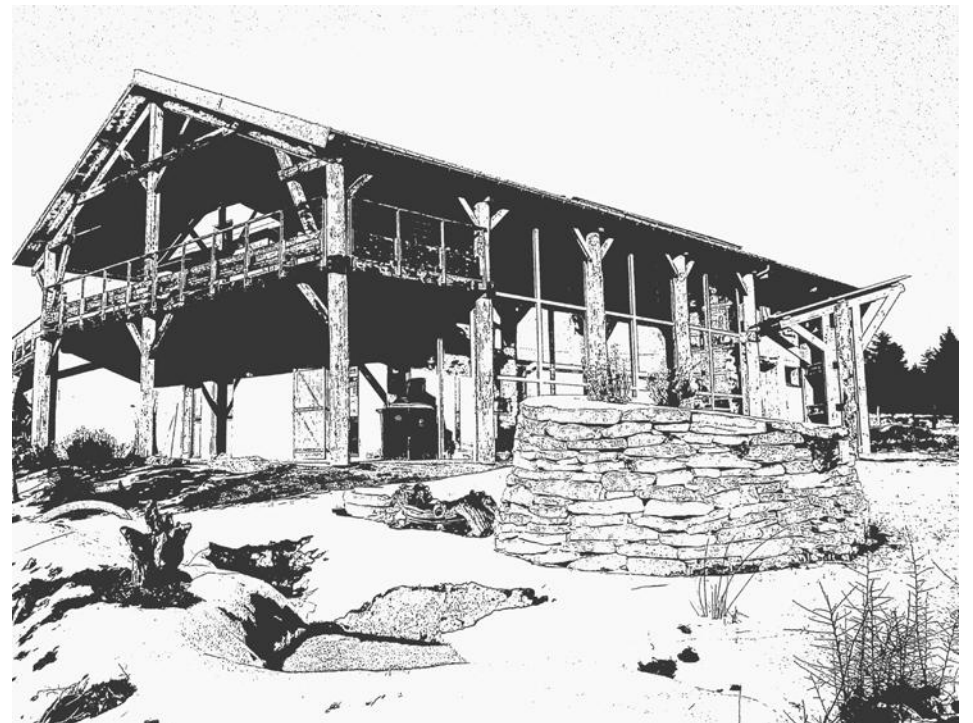
« Coordinateur-riche en
rénovation énergétique
biosourcée »
CREB

10^{ème}
SESSION [2025]

22 Septembre 2025 au 29 mai 2026



1. Un petit tour de table
2. Qui sommes-nous ? Présentation d'Oïkos
3. La formation CREB : un titre certifiant
4. Témoignages
5. Quelques chiffres
6. Comment s'inscrire ?
7. Les possibilités de financement
8. Contacts



Un petit tour de table

Quel est
votre
parcours ?

Comment
avez-vous
connu Oïkos ?

Pourquoi êtes-vous
intéressé par la
formation ?



François Leroux, chef de projet
fl@oikos-ecoconstruction.com



Charlotte Bachelier-Lubin, chargée de formation
c.bachelier-lubin@oikos-ecoconstruction.com





Pourquoi choisir Oïkos ?

La force d'Oïkos : son expérience et son réseau professionnel

Expérience en éco-construction

- ✓ Un engagement de longue date dans l'écoconstruction
- ✓ Créé en 1991 par Jean-Pierre Oliva, Samuel Courgey et Marie-Hélène Allemann,
- ✓ 30 ans d'actions pour la promotion des techniques de construction et de rénovation visant à réduire l'impact environnemental de l'habitat.

Expérience en formation

- ✓ 10 ans d'expérience dans la formation professionnelle
- ✓ Certifié Qualiopi
- ✓ Plus de 200 professionnels et auto-constructeurs formés chaque année

Un réseau professionnel régional et national

- ✓ Un CA composé d'experts : Architectes, maîtres d'œuvre, artisans, accompagnants...
- ✓ Un annuaire professionnel en ligne
- ✓ Le réseau « informel » Oïkos s'étend sur toute la France et facilite la recherche de stage et le retour à l'emploi.

Formation CREB: un titre certifiant

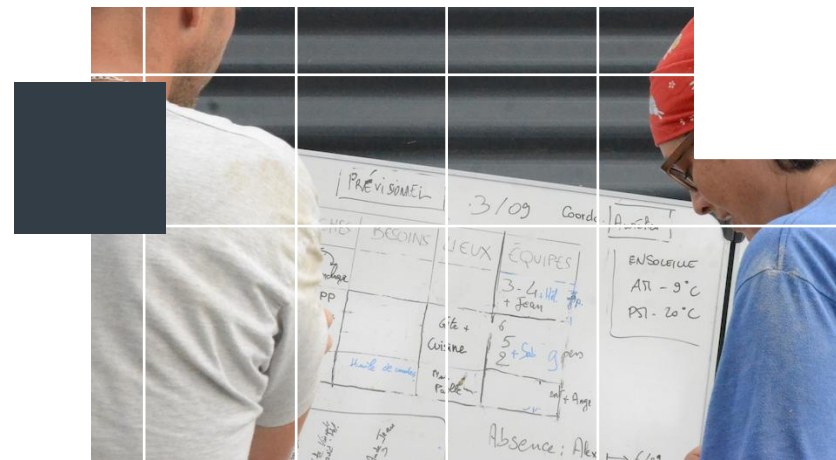
Coordinateur·rice en Rénovation Énergétique et Biosourcée
RNCP : 38526 OIKOS

Diplôme sanctionnant la formation : Titre de niveau 5 (Bac + 2, BTS/DUT)

Rôle: concevoir et exécuter (seul ou en équipe) un projet d'amélioration de l'habitat individuel, dans un objectif d'optimisation énergétique et de réduction des risques sanitaires, selon les réglementations en vigueur.

Périmètre d'intervention : tout type de bâtiment, du bâti ancien aux constructions plus récentes.

Les atouts et spécificités de la formation CREB



Le titre atteste des **compétences** pour les **activités** suivantes

1. Réaliser le bilan énergétique et sanitaire de l'existant
2. Proposer une offre globale d'amélioration énergétique et sanitaire de l'habitat
3. Mettre en œuvre les procédés d'isolation de l'enveloppe du bâtiment.
4. Animer la coordination d'un ensemble de travaux de second œuvre préconisés pour garantir une performance énergétique et sanitaire.

Fiche RNCP sur France Compétences : <https://www.francecompetences.fr/recherche/rncp/38526/>



L'esprit de la formation

- Performance énergétique,
- éco-matériaux,
- approche globale et pluridisciplinaire,
- démarche de projet,
- qualité environnementale,
- regards différenciés.

Une formation complète et ...intense !

- Plus de 1000 heures de formation pour le parcours complet (cours et stage)
- Motivation
- Organisation familiale

Une formation modulaire

Pour s'adapter aux besoins de montée en compétences des professionnels. La liste des modules est présentée dans les pages suivantes.

Des compétences ouvrant à différents métiers

- Maîtrise d'œuvre et mise en œuvre pour une approche globale et une maîtrise complète de la conception à la réalisation.
- Accès aux métiers d'assistance à maîtrise d'ouvrage, de conseiller, et de chef de projet en rénovation



Maison en bois, Albertville

BLOCS DE LA CERTIFICATION	ACTIVITES	MODULES DE LA FORMATION
RNCP38526BC01 - Réaliser un état des lieux et calculer le bilan énergétique d'un habitat existant	<p>Identification des attentes du maître d'ouvrage et collecte des données</p> <p>Réalisation de l'état des lieux d'un bâtiment dans sa globalité en vue d'une rénovation énergétique</p> <p>Réalisation d'un examen approfondi de l'enveloppe du bâtiment et de ses équipements en vue de relever leurs caractéristiques, désordres, pathologies et rendement en prenant des mesures du site</p>	1. Réaliser un état des lieux techniques
	<p>Réalisation de l'étude thermique et énergétique de l'existant à partir des données collectées, relevés et résultat de ses observations</p> <p>Rédaction d'une analyse et d'une conclusion des résultats de l'étude</p>	2. Réaliser un bilan énergétique
RNCP38526BC02 - Concevoir un projet d'amélioration énergétique biosourcée	Conception et rédaction d'une offre d'amélioration énergétique sur la base des données analysées et présentées	4. Concevoir un projet et assister la maîtrise d'ouvrage
RNCP38526BC03 - Préconiser un système naturel d'amélioration du confort d'été pour éviter le recours à la climatisation	Etude des solutions de rafraîchissement passif pour les périodes estivales en s'appuyant sur les fondamentaux de la thermie et les solutions fondées sur la nature (SFN)	3. Prendre en compte et utiliser l'environnement, le bioclimatisme et la biodiversité
RNCP38526BC04 - Mettre en œuvre les procédés d'isolation biosourcée du bâti	<p>Préparation et organisation de son intervention sur le chantier</p> <p>Application des complexes d'isolation thermique et acoustique</p> <p>Réalisation d'enduits correcteurs thermiques à base de chaux et d'un complément végétal ou minéral et application d'un enduit de finition</p> <p>Réalisation et pose de matériaux à inertie</p> <p>Réalisation d'un bardage extérieur</p> <p>Réalisation d'un autocontrôle d'une bonne mise en œuvre des matériaux</p>	6. Conduire un chantier et mettre en œuvre
RNCP38526BC05 - Coordonner les intervenants et planifier la réalisation des travaux d'amélioration thermique	<p>Préparation et animation de la coordination des travaux</p> <p>Réalisation d'opérations de contrôle de la bonne mise en œuvre des matériaux</p> <p>Préparation de la réception des travaux</p>	5. Coordonner le chantier et assister la maîtrise d'oeuvre

Notes :

1 : Pour les compétences de chaque bloc, se référer aux contenus des modules de la formation.

2 : Dans le cas d'une inscription en vue d'une certification (partielle ou complète) la participation au module 07 (Ateliers tutorés & Regroupements) est nécessaire avec une durée variable selon les situations individuelles.

3 : Lorsqu'un Maître d'Ouvrage privé décide de réaliser ou de faire réaliser des travaux sans missionner un Architecte ou un Maître d'œuvre, dans les limites de la Loi n° 85-704 du 12 juillet 1985 dite « loi MOP », il devient de facto son propre Maître d'Œuvre, **le nom et le contenu du module de la formation prennent donc en considération cet aspect juridique important**, le Maître d'ouvrage devenant pleinement Maître d'œuvre avec les responsabilités juridiques afférentes, l'assistance apportée doit donc s'adapter à cette situation. **Oïkos recommande à tous les Maîtres d'ouvrage de faire appel à des Architectes et à des Maîtres d'œuvre qualifiés.**

Durée: 25 jours soit 175 heures

Lieu : Salle de formation Oïkos

Objectifs

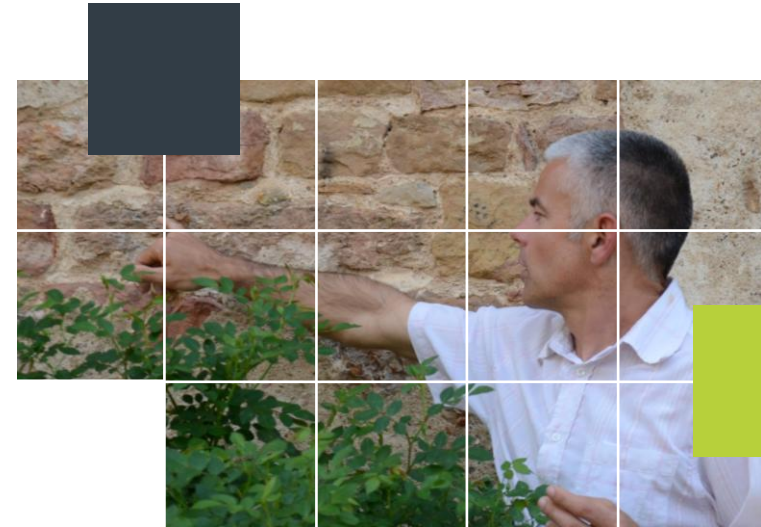
Ce module de formation permet d'acquérir les compétences* permettant de :

- Recueillir et identifier les attentes du maître d'ouvrage ;
- Réaliser à la main les plans de l'existant (si les plans ne sont pas conformes ou inexistant) et effectuer le métré ;
- Identifier et mesurer les sources de pollution à l'intérieur et à l'extérieur du bâtiment
- Situer le bâtiment dans son environnement afin de relever les caractéristiques bioclimatiques, topographiques et paysagères ;
- Réaliser un diagnostic approfondi de l'enveloppe du bâtiment et de ses équipements ;
- Procéder à un relevé précis de l'enveloppe existante du bâtiment en vue de l'étude thermique ;
- Rechercher les signes visibles d'éventuelles dégradations et pathologies ;
- Décrire les installations techniques (ventilation, chauffage, ECS...) et les équipements électriques ;
- Connaître les principaux systèmes constructifs traditionnels et conventionnels et leurs caractéristiques ;
- Proposer des actions de conservation et de réparation, ou la consultation d'opérateurs spécialisés, préalables à une opération de rénovation énergétique ;
- Lister les problèmes structurels, thermiques et sanitaires ;
- Informer des actions conservatrices suite aux désordres constatés pour assurer la pérennité de l'ouvrage ;
- Synthétiser la description de l'état général du bâtiment et de l'environnement extérieur.

* Conformément au référentiel Activités - Compétences du Bloc de certification **RNCP38526BC01**

Module 1

EDL : Réaliser un état des lieux et calculer le bilan énergétique d'un habitat existant



Prérequis

- Connaissances générales du bâtiment (corps, vocabulaire...)
- Maîtriser les connaissances dispensées dans le(s) module(s)
 - M3

Méthodologie

- Alternance d'apports théoriques et de mises en situations ;
- Travail à partir de données scientifiques et techniques ;
- Mise en pratique sur cas d'école ...
- Visites de réalisation ;
- Exercices d'application sur projets tutorés.

Intervenant-e-s

Artisan-e-s, charpentier-ère, maçon-ne-s bâti ancien, constructeur-trice-s, ingénieur-e-s.

Module 2

BEN : Réaliser un bilan énergétique

Durée: 13 jours soit 91 heures

Lieu : Salle de formation Oïkos

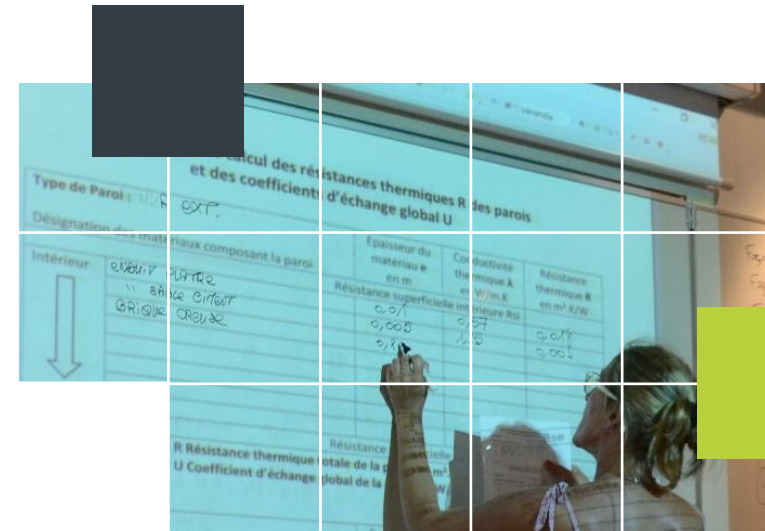
Objectifs

Ce module de formation permet d'acquérir les compétences* permettant de :

- Réaliser l'étude thermique et énergétique de l'existant ;
- Analyser les consommations ;
- Calculer les déperditions thermiques ;
- Calculer les besoins et les dépenses énergétiques de l'habitation en fonction de son taux d'occupation ;
- Représenter les résultats sur l'étiquette énergétique ;
- Calculer le bilan carbone de l'habitat pour connaître son empreinte environnementale ;
- Rédiger le bilan énergétique global du bâtiment pour le client ;
- Produire une analyse du bilan énergétique ;
- Proposer les premières actions d'économie d'énergie sans investissement.

* Conformément au référentiel Activités - Compétences du Bloc de certification **RNCP38526BC01**

Formation CREB 2025



Prérequis

- Connaissances générales du bâtiment (corps, vocabulaire...)
- Maîtriser les connaissances dispensées dans le(s) module(s)
 - M1 - M3

Méthodologie

- Alternance d'apports théoriques et de mises en situations ;
- Travail à partir de données scientifiques et techniques ;
- Mise en pratique sur cas d'école ...
- Visites de réalisation ;
- Exercices d'application sur projets tutorés.

Intervenants

Thermicien-ne, AMO, ingénieur-e-s.

Durée: 14 jours soit 98 heures

Lieu : Salle de formation Oïkos

Objectifs

Ce module de formation permet d'acquérir les compétences* permettant de :

- Proposer une isolation spécifique au confort d'été à base de matériaux biosourcés ;
- Proposer un système de végétalisation en toiture et en façade (et son support) en cohérence avec la biodiversité locale ;
- Proposer des solutions d'amélioration visant la réduction des expositions et risques sanitaires ;
- Proposer des solutions de correction ou d'isolation des bruits d'impacts ou aériens ;
- Préconiser un système d'amélioration du confort d'été pour éviter le recours à la climatisation ;
- Proposer des corrections thermiques pour résoudre les problèmes de paroi froides ou conserver les propriétés d'inertie des parois ;
- Proposer des modes de production énergétique alternatifs par le recours aux énergies renouvelables ;
- Proposer un système de végétalisation en façade et en toiture favorable en cohérence avec la biodiversités de la parcelle et du quartier ;
- Etudier la possibilité de créer un système de ventilation naturelle quand le projet le permet.

* Conformément au référentiel Activités - Compétences du Bloc de certification **RNCP38526BC03**

Module 3

BIO : Prendre en compte & utiliser l'environnement, le bioclimatisme & la biodiversité



Prérequis

- Connaissances générales du bâtiment (corps, vocabulaire...)
- Maîtriser les connaissances dispensées dans le(s) module(s)
 - M1 – M2

Méthodologie

- Alternance d'apports théoriques et de mises en situations ;
- Travail à partir de données scientifiques et techniques ;
- Mise en pratique sur cas d'école ...
- Visites de réalisation ;
- Exercices d'application sur projets tutorés.

Intervenants

AMO, artisan·e·s, ventiliste, chauffagiste, naturaliste, ingénieur·e·s, BE environnement.

Module 4

AMO : Concevoir un projet et assister la maîtrise d'ouvrage

Durée: 30 jours soit 210 heures

Lieu : Salle de formation Oïkos

Objectifs

Ce module de formation permet d'acquérir les compétences* permettant de :

- Produire différents scénarios d'isolation thermique pour atteindre des performances de type moyennes, élevées et supérieures selon un budget progressivement élevé ;
- Présenter les caractéristiques techniques des isolants biosourcés et géosourcés dans le respect des DTU et règles Pro ;
- Proposer des dispositifs de renouvellement d'air, chauffage et de production d'eau complémentaires au projet d'amélioration thermique ;
- Traiter le coût global des travaux et les aides financières et fiscales dont le MO peut bénéficier ;
- Représenter techniquement les modes opératoires par des schémas de principe ;
- Proposer des solutions de chauffage et ECS ;
- Proposer des modes et systèmes de renouvellement et de refroidissement de l'air en cohérence avec la performance ciblée ;
- Présenter une analyse comparée des scénarios ;
- Établir un ordre chronologique des travaux suivant les propositions antérieures ;
- Rédiger une offre globale de travaux de rénovation et conseiller sur les aides financière et fiscales ;
- Estimer le coût global des travaux de rénovation et retour sur investissement ;
- Informer sur les aides possibles et obligations afférentes.

* Conformément au référentiel Activités - Compétences du Bloc de certification **RNCP38526BC02**

Formation CREB 2025



Prérequis

- Connaissances générales du bâtiment (corps, vocabulaire...)
- Maîtriser les connaissances dispensées dans le(s) module(s)
 - M1 – M2 – M3

Méthodologie

- Alternance d'apports théoriques et de mises en situations ;
- Travail à partir de données scientifiques et techniques ;
- Mise en pratique sur cas d'école ...
- Visites de réalisation ;
- Exercices d'application sur projets tutorés.

Intervenants

Architecte, AMO, ventiliste, chauffagiste, référent-e technique, thermicien-ne, ingénieur-e-s.

Durée: 13 jours soit 91 heures

Lieu : Salle de formation Oïkos

Objectifs

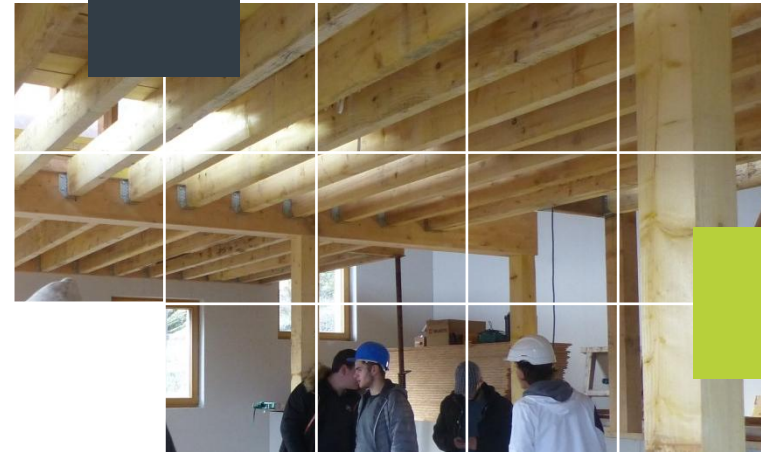
Ce module de formation permet d'acquérir les compétences* permettant de :

- Préparer les documents techniques pour les intervenants de conception du projet et du chantier ;
- Recenser les différentes missions et compétences des intervenants par la mise en place d'un plan d'assurance qualité ;
- Rédiger pour chaque intervenant un protocole d'intervention technique ;
- Communiquer les objectifs à atteindre pour garantir une performance énergétique ;
- Sensibiliser à une démarche environnementale et à la gestion de déchets ;
- Rappeler les règles de prévention, sécurité et santé sur le chantier ;
- Former si besoin les artisans aux nouveaux savoir-faire par la démonstration des gestes et des opérations ;
- Établir un ordre chronologique des travaux suivant les propositions antérieures et les retranscrire sur un planning ;
- Procéder et participer aux dispositifs d'autocontrôle et de traçabilité de bonnes pratiques professionnelles pour répondre à une garantie de performance ;
- Réaliser un planning d'intervention des professionnels de second œuvre ;
- Suivre le déroulement des travaux et s'assurer de la tenue des délais ;
- Préparer les opérations préalables à la réception pour le compte du maître d'ouvrage et/ou du maître d'œuvre.

* Conformément au référentiel Activités - Compétences du Bloc de certification **RNCP38526BC05**

Module 5

MCE : Coordonner le chantier et assister la maîtrise d'œuvre



Prérequis

- Connaissances générales du bâtiment (corps, vocabulaire...)
- Maîtriser les connaissances dispensées dans le(s) module(s)
 - M1 – M2 – M3 – M4

Méthodologie

- Alternance d'apports théoriques et de mises en situations ;
- Travail à partir de données scientifiques et techniques ;
- Mise en pratique sur cas d'école ...
- Visites de réalisation ;
- Exercices d'application sur projets tutorés.

Intervenants

Maître d'œuvre, Conducteur·trice de travaux, AMO.

Module 6

CHT : Conduire un chantier et mettre en œuvre

Durée: 26 jours soit 182 heures

Lieu : Sur chantier et plateau technique (Rhône, Ain)

Objectifs

Ce module de formation permet d'acquérir les compétences* permettant de :

- Après avoir repéré et solutionné dans des schémas de principe les points techniques du chantier : préparer le chantier ;
- Lister les matériaux et accessoires ;
- Contrôler et préparer la conformité des supports ;
- Animer le travail d'équipe ;
- Assurer la pose des matériaux isolants (isolation des parois par des matériaux biosourcés, étanchéité à l'air contrôlée) ;
- Appliquer des correcteurs thermiques (pose d'enduits traditionnels et isolants à la chaux, création de paroi à inertie...) ;
- Réaliser des dalles isolantes ;
- Réaliser et poser des matériaux à inertie ;
- Réaliser des bardages extérieurs ;
- Suivre et contrôler des complexes mis en œuvre ;
- Localiser les défauts d'étanchéité à l'air, les points sensibles créés par l'intervention ;
- Déceler les nouveaux ponts thermiques créés par l'ajout d'isolation ;
- Mettre en place des actions correctrices ;
- Replier et clôturer un chantier : démontage, gestion des déchets, nettoyage, réception des travaux.

* Conformément au référentiel Activités - Compétences du Bloc de certification **RNCP38526BC04**

Formation CREB 2025



Prérequis

- Connaissances générales du bâtiment (corps, vocabulaire...)
- Maîtriser les connaissances dispensées dans le(s) module(s)
 - M1 – M2 – M3 – M4 – M5

Méthodologie

- Alternance d'apports théoriques et de mises en situations ;
- Travail à partir de données scientifiques et techniques ;
- Mise en pratique sur cas d'école ...
- Visites de réalisation ;
- Exercices d'application sur projets tutorés.

Intervenants

Artisan·e·s spécialisé·e·s dans la rénovation énergétique, charpentier·ère, maçon·e, référent·e technique, AMO

Pour les professionnel·le·s du bâtiment

Architectes, maîtres d'œuvre, artisan·e·s, assistant·e·s à maîtrise d'ouvrage, fournisseurs d'éco-matériaux

- Nouvelles compétences en conception de projet global de rénovation énergétique et en mise en œuvre d'éco-matériaux.
- *Selon vos besoins de montée en compétences nous élaborerons un parcours de formation à la carte.*

Pour les personnes en reconversion professionnelle

- Réalisation de votre projet professionnel dans la rénovation écologique.
- Suivant vos expériences professionnelles et personnelles, vous pourrez exercer différents métiers, depuis la coordination de projet de rénovation énergétique (AMO, maîtrise d'œuvre, conseil) à la mise en œuvre de systèmes d'isolation écologique.



Plus de temps consacré à la pratique

✓ Plus de 180h sur chantier

Pour apprendre les gestes techniques, l'organisation et l'encadrement, et s'assurer d'une bonne mise en œuvre des éco-matériaux.

✓ 6 semaines de stage en entreprise

Pour s'immerger en conditions réelles, un stage intégré au calendrier de la formation.

✓ Etudes de cas

En groupe

Individuellement avec remise de dossier technique et soutenance orale pour l'examen

✓ Des formateurs professionnels du bâtiment

Pour vous enseigner au mieux, des intervenants également professionnels du bâtiment choisis pour leur éthique, leurs qualités pédagogiques et leurs compétences techniques.

✓ Un accompagnement dans votre projet

Pour construire votre projet, de nombreux événements professionnels, entretiens individuels, le réseau professionnel Oïkos



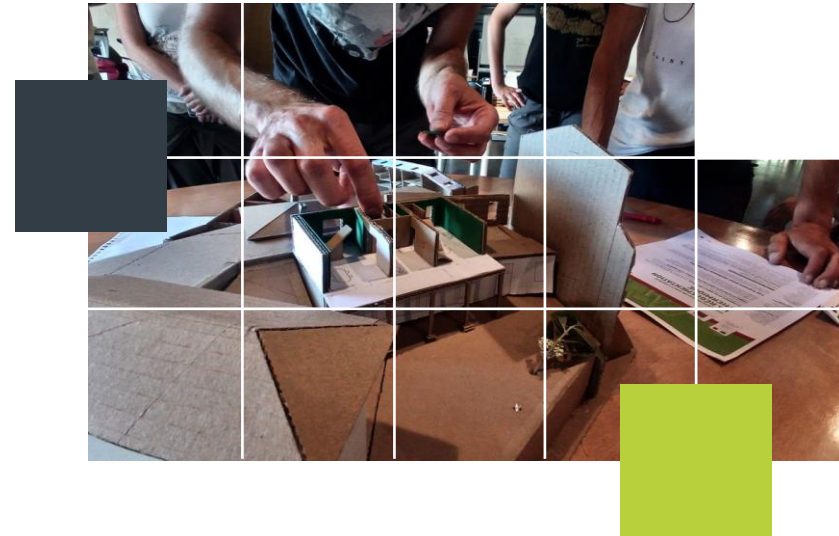
Les jardins de Cocagne, Bully

A titre d'exemple pour
2024 :
868 heures de formation
(cours et examens)

Mises en situation professionnelle :

- Pratique du dessin et de la représentation ;
- Pratique de la découpe et de l'assemblage de maquettes ;
- Pratique des outils numériques ;

- Travail en groupe tutoré sur les études de cas réelles ;
- Travail individuel tutoré sur projets individuels.



Méthodologie

- Mise en application des apports théoriques sur cas réels ;
- Encadrement par des formateurs et intervenants externes ;
- Ateliers maquettes, graphiques ;
- Ateliers numériques complémentaires :
 - Modélisation 3D (Archicad...) ;
 - Modélisation thermique (Pleiade Comfie, Conductéo...) ;
 - Économie de la construction (BIM Office, BatiPrix...).

Intervenants

Formateur·trice·s des modules et intervenant·e·s extérieur·e·s sur demande des stagiaires.

Validation du parcours



- 14h d'examens sur table,



- 1 dossier technique de rénovation énergétique et sanitaire à mener sur le bâtiment de son choix



- 1 soutenance orale de ce même projet devant un jury de professionnel-le-s,



- Des évaluations ponctuelles, notamment sur chantier école.

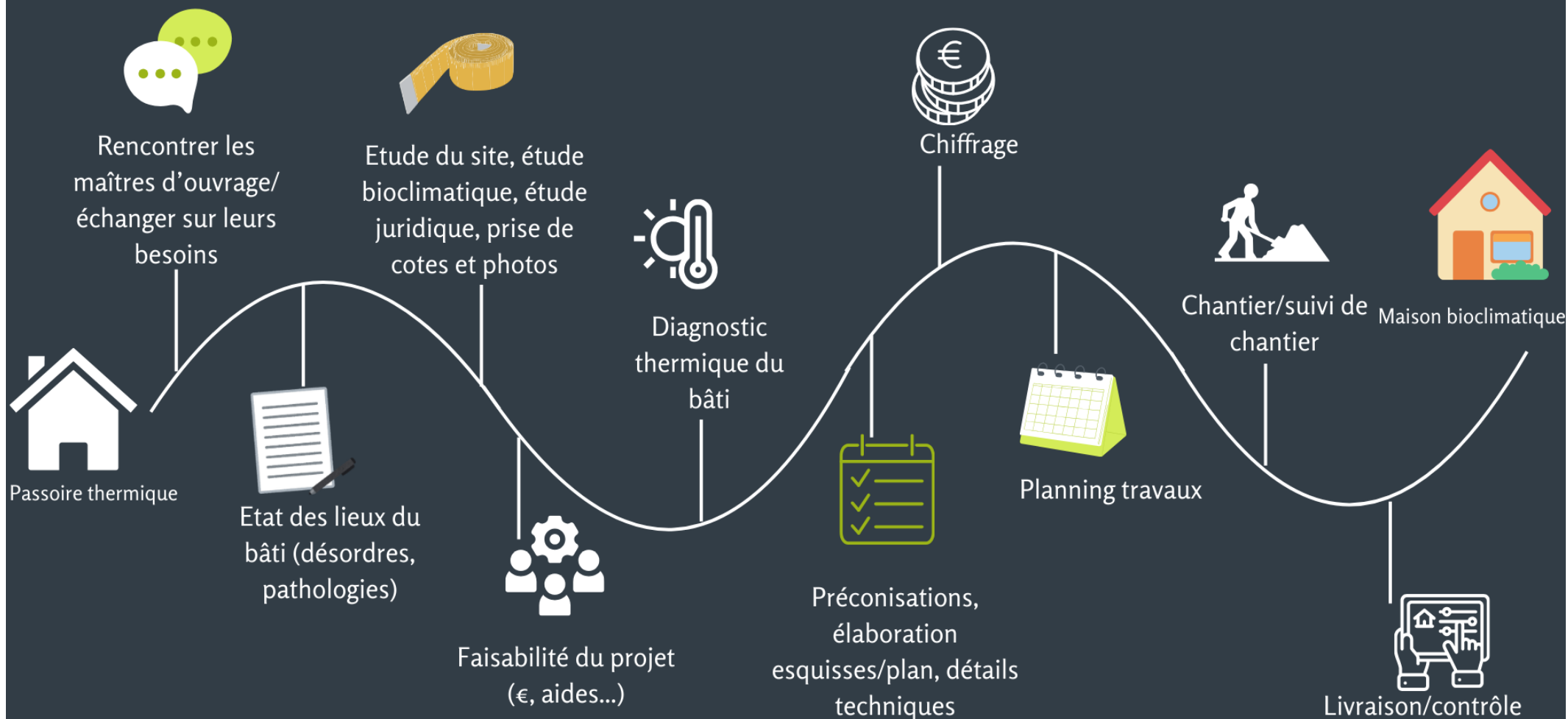


→ Pour obtenir la certification, l'ensemble des examens doit être réalisé.

→ Dans le cadre d'un parcours personnalisé et de la validation par blocs de compétences, veuillez vous rapprocher de la Coordinatrice de formation.



Parcours schématisé du métier CREB



Types d'emplois

La formation est sanctionnée par le **Titre de « Coordinateur·trice en rénovation énergétique biosourcée » (RNCP 38526)**.

Elle permet d'acquérir les **connaissances** et les **compétences** nécessaires aux **métiers suivants** :

Chargé·e d'affaires, Coordinateur·trice OPC (Ordonnancement, Pilotage et Coordination), Conseiller·ère, Métreur·euse, Chef·fe de projet rénovation énergétique etc.

Exemples :

- Coordinateur·trice en rénovation énergétique,
- Conducteur·trice de travaux second-œuvre finitions,
- Collaborateur·trice d'architecte,
- Collaborateur·trice en ingénierie thermique du bâtiment,
- Conseiller·ère énergie,
- Chargé·e d'opération en amélioration de l'habitat,
- Technicien·ne chargé·e d'affaires projet immobilier basse consommation,
- Coordinateur·trice de projet immobilier basse consommation,
- Contrôle et diagnostic technique du bâtiment,
- Chargé·e de l'amélioration thermique du patrimoine bâti,
- Vendeur·se Conseil matériaux écologiques,

→ Vous pourrez exercer en tant que salarié·e d'un bureau d'études, d'un cabinet d'architecture ou de toute structure faisant de la prescription, du conseil, de la conception ou intervenant directement sur la construction neuve ou la rénovation.

Codes ROME correspondants:

- F1613 : Travaux d'étanchéité et d'isolation
- F1106 : Ingénierie et études du BTP
- F1201 : Conduite de travaux du BTP et de travaux paysagers
- C1503 : Management de projet immobilier
- F1103 : Contrôle et diagnostic technique du bâtiment

Secteurs d'activités

- Les **petites et moyennes entreprises générales** qui réalisent des réhabilitations de bâtiments,
- La **maîtrise d'ouvrage institutionnelle** comme les services techniques des collectivités territoriales dans le cadre des marchés publics et la promotion immobilière ayant la gestion d'un parc de bâtiments existants,
- Les **bureaux d'études spécialisés** tels que les thermiciens ou les diagnostiqueurs immobiliers,
- La maîtrise d'œuvre telle que les **cabinets d'architectes**.



Consultez notre annuaire de professionnels disponible en ligne, sur le site Oïkos !

Secteurs d'activités

- **Bâtiment, rénovation, second œuvre/finitions, Génie énergétique.**
- Pour le compte de **maîtres d'ouvrages publics ou privés** : promoteurs, bailleurs sociaux, sociétés privées dotées d'un patrimoine d'exploitation, collectivités locales et territoriales, état et service publique,
- Pour le compte des **maîtres d'œuvres: architectes, économiste de la construction, bureaux d'études thermiques,**
- Pour le compte des **entreprises générales du bâtiment et du second œuvre: grandes entreprises du BTP, PME ou TPE,**

Aussi, pour son propre compte, en tant qu'artisan·e ou en statut libéral selon l'expérience professionnelle, et le projet professionnel :

- ARA : Accompagnateur·trice à l'auto-rénovation,
- Accompagnateur·trice encadrant·e de chantiers participatifs (2nd œuvre),
- Artisan·e spécialisé·e en rénovation énergétique biosourcée 2nd œuvre (plâtrerie, peinture),
- AMO : Assistance à Maîtrise d'Ouvrage.

Une formation, des métiers



Charlotte Fourel
Conseillère habitat
Parc Eco Habitat



« Thermicienne de formation, j'ai travaillé pendant 6 années dans un bureau d'étude thermique. Un travail intéressant mais qui s'éloignait de mes principes et mes envies, les solutions proposées n'étant pas très vertes... Je recommande la formation CREB en tous points. **Tous les sujets essentiels à la rénovation** thermique sont abordés, avec des formateurs reconnus dans leur domaine. Nous n'apprenons pas simplement les **bonnes pratiques** d'une simple isolation, mais aussi et surtout toutes les **solutions alternatives**. C'est ce qui rend riche cette formation. »

Le chantier école est également une mise en pratique essentielle qui permet de mieux comprendre une grande partie des cours théoriques. L'investissement personnel est conséquent, mais à l'arrivée ce sont 8 mois de sujets passionnants avec des acteurs qui le sont tout autant. C'est donc une belle aventure remplie de belles rencontres. »

« J'étais en reconversion professionnelle, je n'avais aucune expérience du bâtiment simplement de la curiosité et une envie de m'impliquer sur la **transition écologique** de ce secteur si polluant. J'ai trouvé dans la formation CREB un **réseau humain et militant** qui m'a accompagné dans mon apprentissage.

Au terme des 9 mois de la formation, je peux dire que je me sens légitime à mettre en œuvre les connaissances et les pratiques que l'on a partagé. J'ai une mention toute particulière pour la **qualité des intervenants et leur disponibilité**. »



Nils de Graaff
Chargé de rénovation
énergétique à **Valence
Romans**

Témoignages



Yannick Thizy
Technicien chez **Soliha**
Solidaires pour l'Habitat



« Après une première vie professionnelle dans le conseil en entreprise et les projets informatiques, j'ai suivi la formation CREB en 2019. Ce cursus convenait parfaitement à mon parcours de reconversion vers des métiers plus techniques et **porteur de sens**. J'ai acquis une solide culture technique liée au bâtiment et pu mettre en pratiques des gestes techniques. »

Cela me rend crédible auprès des **ménages que j'accompagne** désormais dans la rénovation de leur logement. En effet, mon métier de technicien habitat consiste à réaliser un **diagnostic** complet du logement et de ses usages, à **préconiser** des travaux de rénovation énergétique puis à **accompagner** les propriétaires dans la recherche d'aides publiques à la rénovation. »

« À la base issue du milieu des sciences fondamentales, la formation a été une **reconversion** pour moi. Depuis, je travaille dans une **agence d'architecture** lyonnaise qui souhaite développer son **pôle rénovation énergétique et biosourcée**. Mes missions consistent à modéliser les projets, à réaliser leurs études thermiques et budgétaires, ainsi qu'à coordonner les chantiers.

Une formation complète qui donne de solides compétences. Accessible à tous, avec une bonne dose de motivation, elle permet d'en ressortir qualifiée. Des intervenant.e.s de qualité pour des cours très diversifiés sur **l'écologie dans le bâtiment au sens large**. »



Clémence Bloquet
Collaboratrice d'architecte
dans une agence Lyonnaise

Témoignages

« Je suis dans le bâtiment depuis 2006, et gère mon entreprise de **maçonnerie générale** depuis une douzaine d'années. Je travaille en grande partie en rénovation, avec une grande part de travaux d'isolation. Cette formation m'a permis de sortir d'une conception morcelée de la performance énergétique, dans laquelle les différents postes sont pris séparément les uns des autres.

Ainsi j'ai pu acquérir une **vision globale et cohérente de la rénovation énergétique** du bâti ancien, dans laquelle, sur la base du bilan thermique, chaque poste est à penser et à articuler avec les autres. De plus, cette **approche systémique de la rénovation** du bâti prend en compte la dimension humaine, les matériaux performants et biosourcés présentant un intérêt certain en termes de santé et de confort pour les habitants du logement. »



Oyanna Lebrun
Conseillère technique
Haute Savoie Rénovation
Énergétique - Innovales

« Issue d'une formation en photographie, j'ai été médiatrice culturelle et peintre en bâtiment avant d'entrer en formation à Oïkos !

Cette formation m'a permis de trouver une **nouvelle voie** en lien avec la construction écologique au travers d'**ateliers pratiques dits "chantier école"**, d'exercices de coordination et préparation de chantier, de logiciels utilisés par les bureaux d'études et de rencontres avec des professionnels du milieu. J'ai acquis et développé une multitude de compétences et savoirs : Conceptions de plans, diagnostic énergétique et bioclimatique, préconisation de travaux, caractéristiques et usages des matériaux biosourcés, etc. »



Mosbah Benzaoui



Une formation, des métiers

« La formation CREB est certes très intense, mais elle est d'un enrichissement incroyable tant au niveau technique que personnel. C'est **une formation qui fait "grandir"**. Et j'ai été embauchée par la structure dans laquelle j'ai fait mon stage dès la semaine suivant la fin de ma formation et je suis convaincue que c'est grâce à l'étiquette "Oïkos" que cela a été possible.

Merci à Oïkos pour tout ce que cette dévorante, mais prolifique année m'a apporté en compétences, connaissances, confiance en soi et opportunités. »



Aude Hamdi
Technicienne conseil
Com Com Saône
Beaujolais



Julien Casset
Chargé de gestion du
patrimoine
Terre de Lien



« Depuis de nombreuses années dans BTP, (...) il me manquait le **lien entre nos enjeux climatiques, sociétaux et mon activité**. Par ailleurs, je reste convaincu que construire reste un métier de terrain, de relation d'équipe, de compréhension des attentes et des besoins des occupants envers leur bâtiment et de relation avec les matériaux.

Durant, cette formation j'ai dû apprendre à remettre en cause les acquis précédents de mes années dans le BTP conventionnel, pour ensuite m'enrichir de toutes les activités dans la construction avec un regard de **sobriété**, de qualité d'exécution, de **réflexion autour du besoin** de l'occupant, le **bâti en adéquation avec son environnement**, les enjeux du bâti ancien et les techniques alternatives de construction qui sont simples et efficaces (construction terre, paille, assainissement écologique) et totalement adaptable à la construction d'aujourd'hui et de demain. »

Une formation, des métiers

« Après un bilan professionnel, l'orientation vers la rénovation énergétique des bâtiments étant une évidence, le parcours CREB a Oïkos a été au delà de mes espérances. Équipe compétente, orientation très pertinente sur les matériaux biosourcés. Ces 8 mois alternant formation théorique et pratique m'ont vraiment permis d'acquérir des **compétences pointues dans ce domaine de la rénovation énergétique**.

Conseiller énergie au sein de l'ALEC 01, j'ai alors découvert combien la formation était adaptée à ce métier avec même des compétences sur les biosourcés et le bâti ancien qui se sont révélées un atout au sein de la structure. Tous les jours je remercie Oïkos pour le tournant que l'association a permis à ma vie professionnelle et l'**alignement entre mes compétences et mes valeurs**, pour lutter efficacement contre le dérèglement climatique, par la rénovation énergétique biosourcée. »



Aude Bresson

Collaboratrice de Maître d'œuvre

« La formation CREB est une formation très complète pour **connaître la rénovation du bâti et les matériaux biosourcés**.

Elle est équilibrée entre théorie et pratique, et enrichie par les rencontres et le partage d'expérience de nombreux **professionnels passionnés**, qui nous transmettent de solides compétences. »



Frédéric Sarnelli
Responsable d'activité
ALEC de l'Ain



Témoignages

« Depuis 2011, j'ai occupé différents rôles dans le monde de l'architecture et de l'urbanisme. En 2018, je décide de descendre dans les échelles et d'accompagner, **sur le terrain**, la production de logements performants et écologiques.

Certifié Passive House en 2019, je rejoins la formation CREB en 2020 afin de bénéficier du retour d'expériences de professionnels reconnus et de **consolider mon réseau d'acteurs locaux**.

J'accompagne désormais les maîtres d'ouvrage dans leurs projets de rénovation et de construction éco-responsables, avec une **approche humaine basée sur l'écoute et le partage**. Je forme et j'accompagne également des groupements d'artisans locaux dans la mise en œuvre de rénovation complète et performante avec le réseau Dorémi. »



Rémy Vigneron
Bureau d'études et de
maîtrise d'œuvre
Hodeca



Mathilde Claudel
Architecte DE
Collaboratrice en agence

« Architecte de formation, j'ai très rapidement souhaité me spécialiser et perfectionner mes connaissances dans l'eco-construction.

Je me suis donc dirigée vers la formation Oïkos en tombant amoureuse du programme qu'ils proposaient : **compétence en thermique, connaissances sur les matériaux bois, paille, terre, mise en œuvre et chantier école**. En bref, c'est une aventure intense avec des contenus complets et passionnants mais également une aventure humaine. Se lancer dans la formation c'est faire confiance à toute une équipe qui nous encadre de bienveillance et avec qui nous partageons **valeurs et engagements**. Grâce aux bagages techniques que j'ai assimilés pendant ces 9 mois, j'ai cherché à m'épanouir dans un univers professionnel prônant les mêmes valeurs.

Je cherche aujourd'hui à mobiliser toutes ces connaissances dans mon métier de collaboratrice d'architecte dans une agence d'architecture et de patrimoine dans la région lyonnaise. »

Témoignages

« J'ai suivi la formation longue CREB en 2019 et je suis convaincu que sans celle-ci, il m'aurait été impossible de postuler au poste que j'occupe aujourd'hui. En effet, cette formation m'a apporté **toutes les bases** (conception architecturale, thermique, économie de la construction, connaissance des matériaux et des systèmes etc.) et la culture générale nécessaires : indispensable pour moi puisque je ne travaillais pas dans le bâtiment auparavant.

Je suis aujourd'hui chargé d'affaire en **rénovation globale en habitat collectif** dans un cabinet de maîtrise d'œuvre. (...) Malgré ma relative inexpérience, il m'arrive même de pouvoir aider des collègues plus capés que moi, grâce à la valeur ajoutée d'Oïkos sur les **matériaux biosourcés et sur la rénovation écologique**. Je recommande donc cette formation à toute personne qui veut donner un nouvel élan à sa carrière et qui a le désir de contribuer à la transition écologique du bâtiment. »



Geoffroy Auzou
Chef de projet Rénovation
BE Etudes et MCE Sénova



Une formation, des métiers

« J'ai travaillé 11 ans en tant que Concepteur-Agenceur dans une grande enseigne d'ameublement. J'ai souhaité me réorienter vers un métier qui avait plus de sens pour moi. Un métier qui me permettait de **lier l'écologie, le bâtiment, le contact avec les artisans et le conseil**. Grâce aux connaissances acquises, j'ai pu être très rapidement opérationnelle et autonome. Aujourd'hui je travaille dans le cadre du Service Public de Performance Énergétique de l'Habitat sur le département de l'Ain. Je **conseille et accompagne les particuliers sur leurs projets de rénovation thermique** ; que ce soit sur les questions techniques, juridiques, administratif et aides financières. »



Mélanie Decourty
Conseillère technique



Virginie Pailler
Chargée de projet
Habitat et énergie
ALTE69



« Une formation au contenu dense et varié. J'ai apprécié la grande qualité des intervenants et le fait qu'ils soient **formateurs et professionnels en activité**.

La formation m'a permis de compléter mon parcours professionnel et de mieux maîtriser la thermique du bâtiment, les **matériaux biosourcés et le bâti ancien**. Aujourd'hui, grâce à ce parcours, je peux exercer une activité professionnelle dans le domaine de la rénovation énergétique performante. »



Benjamin Bichot
Conseiller Technique
Soliah
& **Accompagnateur ARA**
indépendant

« Ingénieur BTP, j'ai souhaité prendre un temps long pour me former dans le secteur de la **rénovation et l'utilisation de matériaux naturels**. Ça a été pour moi une opportunité de monter en compétence et de devenir opérationnel pour prétendre à des postes à responsabilités dans le secteur de la rénovation et de créer une activité à mon compte.

Après un stage dans l'entreprise solidaire **Dorémi**, je suis entré chez **négaWatt** en tant que chef de projet sur la construction d'un bâtiment de bureau à la pointe de l'éco-construction ; sans les connaissances apportées par cette formation je n'aurais pas pu prétendre à ce profil de poste. Depuis j'exerce à mon compte en tant que **conseiller et accompagnateur pour les auto-rénovateurs du bâti ancien**, et suis également conseiller technique dans une association qui **accompagne les foyers modestes** dans leur projet de rénovation énergétique. »

Une formation, des métiers

« Après une dizaine d'années comme ingénieur commercial dans l'Industrie, face à l'**urgence de la lutte contre le changement climatique et la perte de biodiversité**, j'ai choisi de me reconvertir dans la rénovation thermique écologique des bâtiments. La formation CREB m'a apporté le socle de connaissances nécessaires à l'élaboration avec le maître d'ouvrage d'un **projet de rénovation globale, performante et durable** de son logement Technicien Habitat pour SOLIHA Rhône et Grand Lyon, j'accompagne les ménages modestes et très modestes dans leur projet de travaux : état des lieux de l'existant, objectifs et stratégie de rénovation, aides financières mobilisables, règles d'urbanismes etc... Objectif : participer à la **lutte contre la précarité énergétique, l'habitat indigne et décarboner le secteur du bâtiment !** »



Alexandra Belle
DE Architecture
AMO freelance

« La formation est très riche car elle enseignée par des professionnels passionnés. Elle porte une approche selon laquelle il est important de **remettre en question ses pratiques** car dans le bâtiment il n'y a jamais une vérité. D'un point de vue architectural, elle peut permettre de revoir et enrichir des bases en architecture.

Cette formation m'a permis de mieux **comprendre le bâti ancien** et surtout d'aborder, de comprendre et de calculer sa performance énergétique.

Aujourd'hui j'ai gardé mon statut de micro-entreprise et après 6 ans en architecture je m'oriente plus précisément dans l'AMO pour des projets de rénovation énergétique pour des particuliers. Mon autre objectif est d'aller vers l'accompagnement de chantiers (ARA) car je suis fortement sollicitée sans pouvoir actuellement répondre. »



Guillaume Pelfort
Technicien chez *Soliha Solidaires pour l'Habitat*



Témoignages

« Je suis physicien en génie énergétique et j'ai travaillé 4 ans dans l'ingénierie du nucléaire. J'ai ainsi pris conscience des enjeux énergétiques auxquels notre société est confrontée. **Sobriété, efficacité et production d'énergie renouvelable** sont à mettre en œuvre rapidement. Ce triptyque est à renforcer par la minimisation du coût en énergie grise de l'ensemble de nos consommations, en favorisant les **solutions locales à faibles émissions** et ceci pour l'ensemble de nos activités.

Mon objectif est d'associer la réalisation d'**audits énergétiques à la mise en œuvre sur chantier** d'isolants biosourcés. Je réalise ce projet avec l'entreprise Avenir & Bâti, localisée dans la combe de Savoie (St Pierre d'Albigny).



Avent Grange
Avenir & Bâti



« Au terme de mes études en Design d'espace (DSAA bac+4), j'ai travaillé 10 ans en tant que dessinatrice/conceptrice de projet, de l'étude de faisabilité à l'exécution. La formation CREB a répondu à mes attentes, questionnements et objectifs, j'ai pu acquérir des **compétences en analyse, en diagnostic, en thermique et techniques**, ainsi que des clés et outils pour la **coordination de chantier**.

Je recommande cette formation à tous les **professionnels de la maîtrise d'œuvre** car il est essentiel de connaître et maîtriser les comportements des bâtiments avec leur environnement ainsi que les matériaux qui les composent aussi bien pour des projets neufs que de rénovation. Être professionnel du bâtiment c'est être un acteur de cette transition et se questionner sans cesse sur l'impact et la durabilité de ce que l'on construit. Cette formation est plus qu'un contenu technique car il est **transmis et incarnés par des professionnels passionnés et engagés**, c'est donc aussi un réseau très riche. »



Charlotte Sassella
En discussion avec une
agence d'architecture mais
encore en réflexion :-)

Témoignages

« Avec une formation initiale à l'école d'architecture, j'ai choisi de compléter mon parcours en suivant cette formation CREB afin de prendre du recul avec tous les aspects théoriques et intellectuels de mon métier. Je souhaitais ainsi me rapprocher **d'une expérience de terrain, ancrée dans l'actualité des enjeux environnementaux**. J'ai trouvé le déroulé de la formation bien construit entre les temps de chantier, de cours, de visites, et de stages ; et le contenu est délivré avec passion par les différents intervenants : artisans, maître d'œuvre, ingénieurs thermiciens, naturalistes, avec chacun leurs angles de vue sur la construction et plus largement sur le monde qui nous entoure.

Je travaille à nouveau comme architecte au sein d'une agence d'architecture qui travaille sur des projets à différentes échelles y compris en rénovation, et en mettant en œuvre des matériaux issus de filières raisonnées. Je sens bien avoir gagné en assurance et espère évoluer en suivi de chantier ! Après ces huit mois solides et inspirants, **ce choix de formation a vraiment été charnière dans la façon d'appréhender ma vie professionnelle.** »



Raphaëlle Delannoy
Architecte DE
En agence

« La formation m'a apporté de manière très exhaustive, des connaissances et compétences nécessaires à la bonne **coordination de rénovations énergétiques globales**, respectueuses du bâti existant, de l'environnement, et des occupants, tout en visant une performance élevée. Un aspect très important de cette formation est aussi **l'intégration de temps de chantiers écoles**, pour apprendre la mise en œuvre des matériaux écologiques, pour pratiquer l'étanchéité à l'air... Que ce soit pour en faire son métier en tant qu'artisan ou pour mieux concevoir les rénovations dans la maîtrise d'œuvre, ce sont des expériences très enrichissantes à la fois humainement et techniquement. Les études de cas permettent également de mettre en pratique toutes les connaissances théoriques et de pouvoir les assimiler en se confrontant à tous les choix à faire et tous les détails à prendre en compte pour réussir une rénovation énergétique globale, tout en répondant aux souhaits des maîtres d'ouvrage.



Christophe Nicolet
ALEC de LYON



Nicolas Delebasse
Chargé de mission en
rénovation énergétique
Urbanis

« Issu de l'animation sportive dans l'associatif (encadrement, formation, événementiel) j'ai décidé de changer de voie pour redonner du sens à mon métier... Et pour trouver ma place et apporter ma "goutte d'eau" à la transition énergétique, et me diriger vers du conseil et plus particulièrement dans **l'accompagnement de rénovation énergétique pour les plus précaires...**

La formation : Elle aurait duré 12, 18 ou 24 mois cela ne m'aurait pas posé de problème ! Et ça n'aurait pas été de trop pour engranger cette (sur)charge d'informations !

Des collègues de formation au top, des **formateurs très compétents, passionnants et passionnés !** »

Quelques chiffres

Promotion 2023 : Taux de retour à l'emploi, 6 mois après la formation : 67%

CDI	33%
CDD	22%
Emploi temporaire	0%
Création d'activité	11%
Demandeur d'emploi	33%
Poursuite de formation	0%
Autre situation	0%

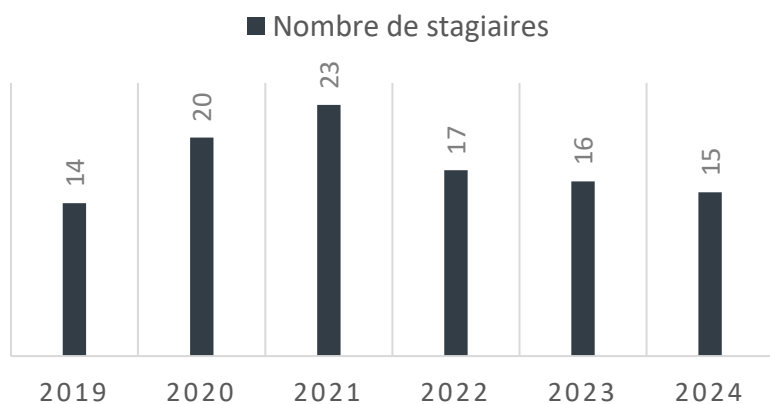
Note : 9 répondants sur 14 stagiaires

Pour les 5 personnes qui n'ont pas répondu, nous savons qu'elles étaient en CDD ou CDI à cette date

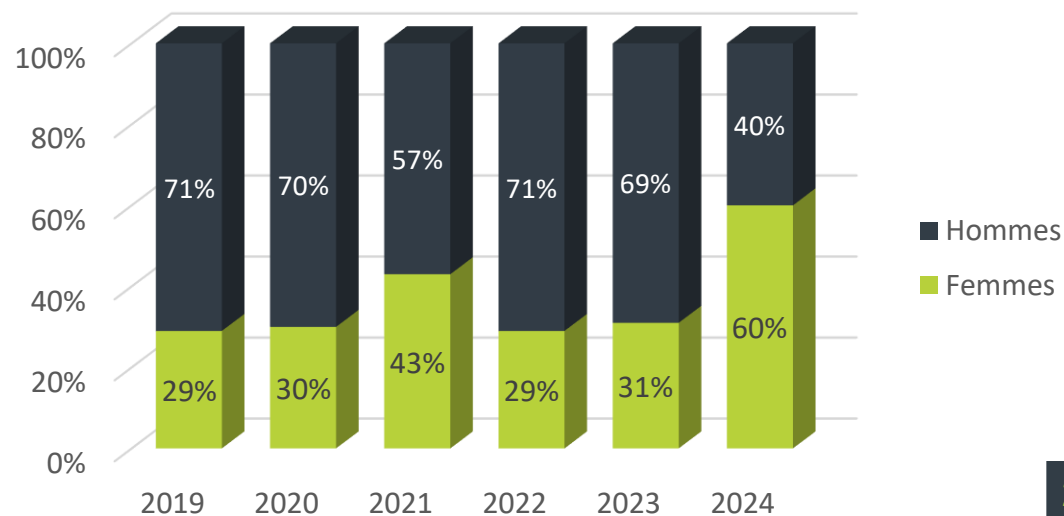
Promotion 2023 : Taux de réussite à l'examen Taux de réussite globale à l'examen :

BLOC 1	Réaliser un état des lieux et calculer le bilan énergétique d'un bâtiment existant.	94%
BLOC 2	Concevoir un projet de rénovation énergétique biosourcée.	100%
BLOC 3	Préconiser un système naturel d'amélioration du confort d'été pour éviter les recours à la climatisation.	81%
BLOC 4	Mettre en œuvre les procédés d'isolation de l'enveloppe du bâtiment.	69%
BLOC 5	Assister le maître d'ouvrage dans la coordination de la réalisation des travaux d'amélioration thermique.	69%

NOMBRE DE STAGIAIRES PAR ANNÉE



Evolution de la proportion Femmes/Hommes



Exemple de calendrier

Contenus et modules de la formation

Coordinateur-riche en Rénovation Énergétique Biosourcée - RNCP 31006 - Session 2024

	Janvier	Février	Mars	Avril	Mai	Juin	Juillet	Août	Septembre	Octobre	Novembre	Décembre
1 L		1 J	1 V	1 L	1 M FERIA	1 S	1 L CHT	1 J CHT	1 D	1 M STG	1 V FERIA	1 D
2 M		2 V	2 S	2 M	2 J EDL	2 D	2 M CHT	2 V CHT	2 L CHT	2 M STG	2 S	2 L BEN
3 M		3 S	3 D	3 M	3 V EDL	3 L MOE	3 M MOE	3 S	3 M CHT	3 J STG	3 D	3 M MOE
4 J		4 D	4 L	4 J	4 S	4 M EDL	4 J MOE	4 D	4 M CHT	4 V STG	4 L STG	4 M AMO
5 V		5 L	5 M	5 V	5 D	5 M EDL	5 V BEN	5 L CHT	5 J CHT	5 S	5 M STG	5 J BIO
6 S		6 M	6 M	6 S	6 L EDL	6 J EDL	6 S	6 M CHT	6 V CHT	6 D	6 M STG	6 V CHT
7 D		7 M	7 J	7 D	7 M EDL	7 V EDL	7 D	7 M CHT	7 S	7 L STG	7 J STG	7 S
8 L		8 J	8 V	8 L	8 M FERIA	8 S	8 L EDL	8 J CHT	8 D	8 M STG	8 V STG	8 D
9 M		9 V	9 S	9 M	9 J FERIA	9 D	9 M AMO	9 V CHT	9 L CHT	9 M STG	9 S	9 L SOUT
10 M		10 S	10 D	10 M	10 V CP	10 L EDL	10 M AMO	10 S	10 M CHT	10 J STG	10 D	10 M
11 J		11 D	11 L	11 J EDL	11 S	11 M EDL	11 J AMO	11 D	11 M CHT	11 V STG	11 L FERIA	11 M
12 V		12 L	12 M	12 V EDL	12 D	12 M BEN	12 V AMO	12 L CP	12 J CHT	12 S	12 M BIO	12 J
13 S		13 M	13 M	13 S	13 L EDL	13 J EDL	13 S	13 M CP	13 V CHT	13 D	13 M AMO	13 V
14 D		14 M	14 J	14 D	14 M EDL	14 V EDL	14 D	14 M CP	14 S	14 L STG	14 J AMO	14 S
15 L		15 J	15 V	15 L EDL	15 M EDL	15 S	15 L AMO	15 J FERIA	15 D	15 M STG	15 V BIO	15 D
16 M		16 V	16 S	16 M EDL	16 J BEN	16 D	16 M AMO	16 V CP	16 L MOE	16 M STG	16 S	16 L MSP
17 M		17 S	17 D	17 M EDL	17 V BEN	17 L CHT	17 M AMO	17 S	17 M AMO	17 J STG	17 D	17 M MSP
18 J		18 D	18 L	18 J BIO	18 S	18 M AMO	18 J AMO	18 D	18 M AMO	18 V STG	18 L BIO	18 M
19 V		19 L	19 M	19 V EDL	19 D	19 M AMO	19 V AMO	19 L CP	19 J AMO	19 S	19 M BIO	19 J
20 S		20 M	20 M	20 S	20 L FERIA	20 J BIO	20 S	20 M CP	20 V AMO	20 D	20 M BIO	20 V
21 D		21 M	21 J	21 D	21 M EDL	21 V MOE	21 D	21 M CP	21 S	21 L STG	21 J BIO	21 S
22 L		22 J	22 V	22 L BEN	22 M EDL	22 S	22 L BEN	22 J CP	22 D	22 M STG	22 V BIO	22 D
23 M		23 V	23 S	23 M BEN	23 J EDL	23 D	23 M MOE	23 V CP	23 L AMO	23 M STG	23 S	23 L
24 M		24 S	24 D	24 M BIO	24 V BEN	24 L AMO	24 M MOE	24 S	24 M AMO	24 J STG	24 D	24 M
25 J		25 D	25 L	25 J AMO	25 S	25 M AMO	25 J BIO	25 D	25 M AMO	25 V STG	25 L CP	25 M
26 V		26 L	26 M	26 V AMO	26 D	26 M AMO	26 V BIO	26 L MOE	26 J AMO	26 S	26 M CP	26 J
27 S		27 M	27 M	27 S	27 L BEN	27 J MOE	27 S	27 M MOE	27 V BEN	27 D	27 M CP	27 V
28 D		28 M	28 J	28 D	28 M BEN	28 V MOE	28 D	28 M MOE	28 S	28 L STG	28 J CP	28 S
29 L		29 J	29 V	29 L AMO	29 M AMO	29 S	29 L CHT	29 J CHT	29 D	29 M STG	29 V CP	29 D
30 M			30 S	30 M BIO	30 J AMO	30 D	30 M CHT	30 V CHT	30 L STG	30 M STG	30 S	30 L
31 M			31 D		31 V BEN		31 M CHT	31 S		31 J STG		31 M

Durée totale de la formation

Jours Heures

153 1071

Total cours en centre

121 847

XXXX	Cours	121	847
STG	Stage	29	203
CP	Congés	15	105
XXXX	Examens	3	21

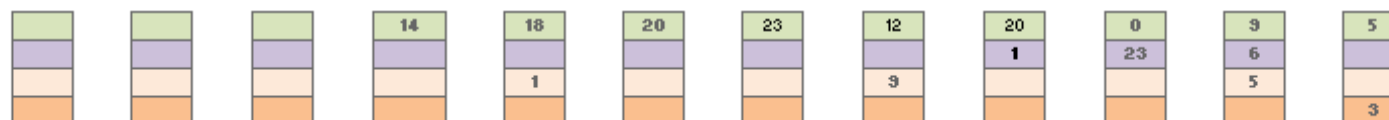
Détails des modules

EDL	État des lieux	25	175
BEN	Bilan énergétique	13	91
BIO	Environnement, Bioclimatisme & Biodiversité	14	98
AMO	Conception & AMO	30	210
ME	Coordination & AMO	13	91
CHT	Conduite & Mise en œuvre	26	182

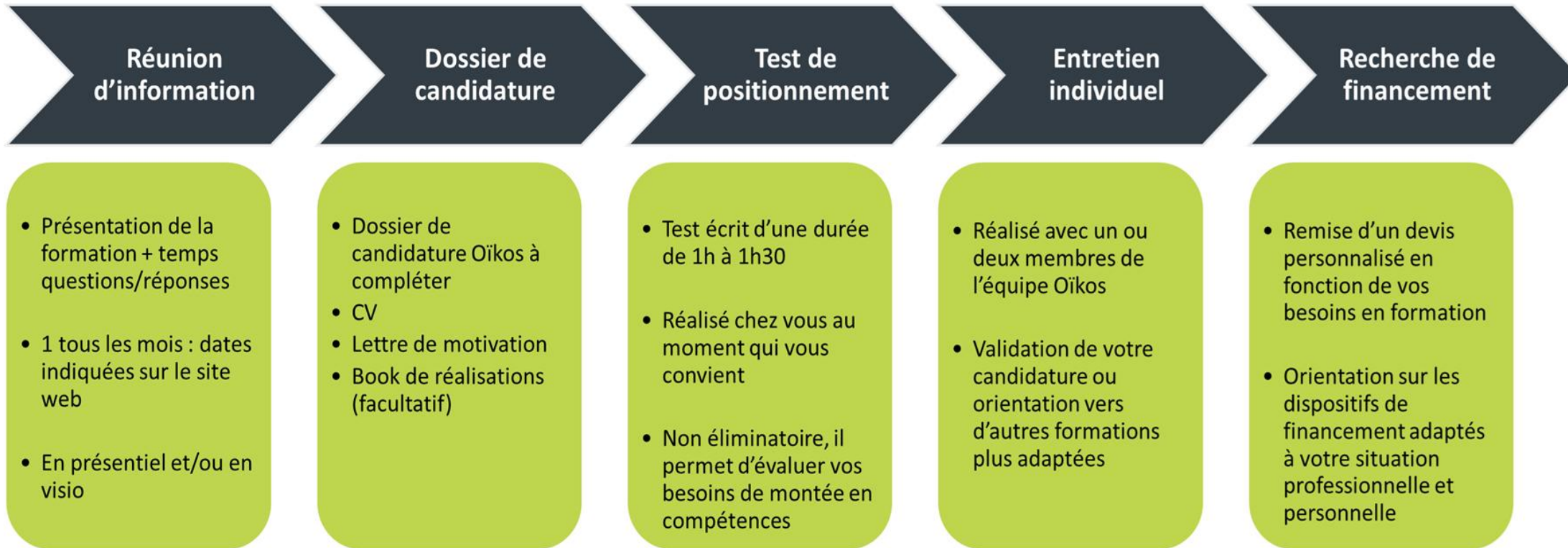
Temps d'examen (par candidat)

MSP	Examens écrits	2
SOUT	Soutenances projets individuels	1

Cours
Stages
Congés
Examens



Jours	Heures	Cours	Stages	Congés	Examens
121	847	121	210	105	21



Vous êtes...

Salarié du bâtiment

- Auprès de votre OPCO via votre employeur
- Via votre Compte Personnel de Formation

Non-salarié dans le bâtiment

- Via le FIF-PL (architectes, ingénieurs, économistes, ...)
- ou le FAFECA (entreprises artisanales).

En reconversion professionnelle

- Projet de Transition professionnelle (anciennement CIF).
- Via un plan de départ volontaire de votre entreprise
- Via votre Compte Personnel de Formation (ancien DIF)

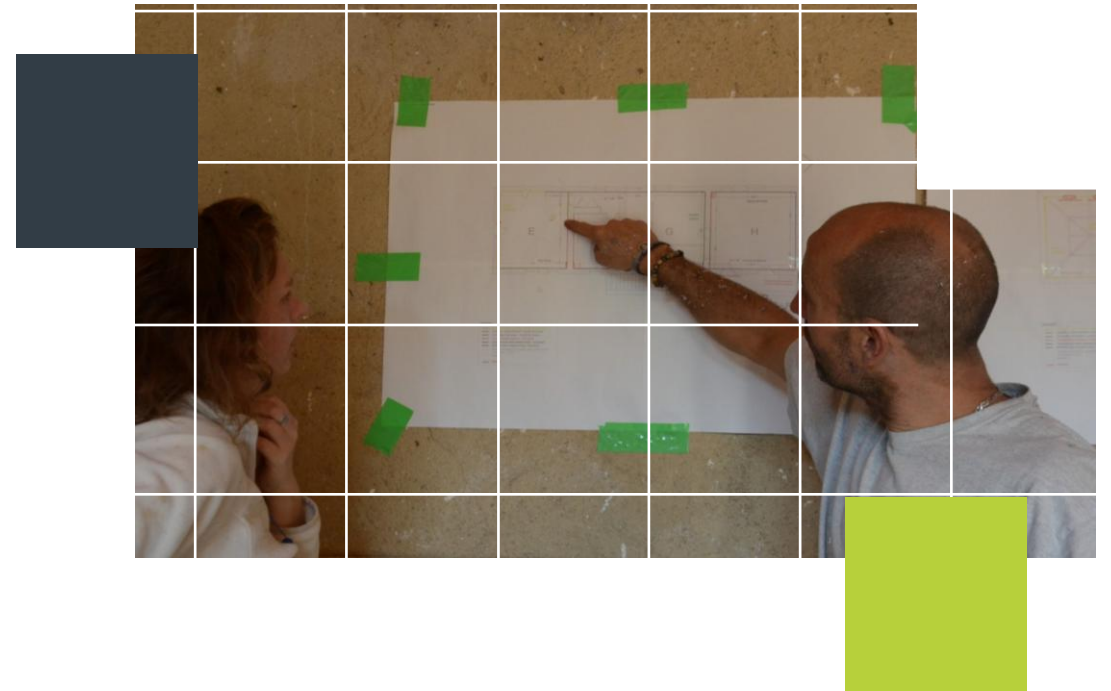
Demandeur d'emploi

- Via votre conseiller France Travail
- Via le CSP (Contrat de Sécurisation Professionnelle) si licenciement économique
- Via la Région de votre lieu de résidence

Les tarifs 2024

A titre indicatif, si la formation est suivie dans son ensemble, les frais sont les suivants :

- **Frais administratifs** : 750 € à la charge du stagiaire
- **Frais pédagogiques (OPCO)** : 20 € / heure
- **Frais pédagogiques (DE)** : 14 € / heure
- **Frais pédagogiques (AUTO)** : 11 € / heure



N'hésitez pas à nous contacter pour étudier votre projet professionnel et les pistes de financement correspondant à votre situation !



François Leroux, chef de projet
fl@oikos-ecoconstruction.com



Charlotte Bachelier-Lubin, chargée de formation (CREB)
c.bachelier-lubin@oikos-ecoconstruction.com



Nataliia Aimó, chargée de formation (formations courtes)
n.aimo@oikos-ecoconstruction.com



09 81 60 92 83 / 09 81 71 67 85

Formation CREB 2025

Promo 2022



Promo 2019



Promo 2023



Promo 2020



Promo 2021





L'association Oïkos est soutenue par :

GRAND LYON
la métropole

La Région
Auvergne-Rhône-Alpes



Oïkos est membre de :

CASTORS
BÂTIR ET RÉNOVER SOI-MÊME

FB
69 **FIBOIS**
RHÔNE-MÉTROPOLE

RFCP
RÉSEAU FRANÇAIS DE LA
"CONSTRUCTION PAILLÉ"

CLUSTER
ECO BÂTIMENT
/AUVERGNE-RHÔNE-ALPES

FEDERATION
Économie pour bâtir l'avenir
ECOCONSTRUIRE

ville & aménagement durable

Graine

Maison de l'Environnement