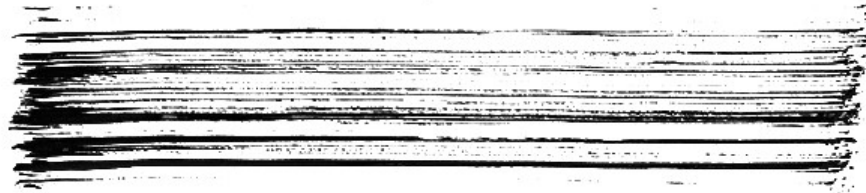




NEBRASKA



Point d'avancement sur les Règles Professionnelles pour la Construction en Paille Porteuse

Contexte

- Partenariat RFCP/NEBRASKA pour la rédaction des règles pro Paille Porteuse
- Premier texte présenté à l'AQC en Juin 2023
➔ Retours constructifs et encourageants
- Depuis, relectures par divers organismes (Bureau de contrôle, Fibois, ...) avec là aussi des retours constructifs



Domaine d'emploi

- Structure du texte très proche des règles pros actuelles
- Domaine d'emploi quasiment identique (tous types d'usages sauf locaux très humides, limite de dernier plancher à 8 m)
- Usage possible de petites bottes, bottes « matelas » ou grandes bottes, à haute densité
- Travail basé sur un recensement de plus d'une centaine de bâtiments



Pour la suite

- Mise en place d'un nouveau groupe d'experts pour présenter une version 2 du texte à la C2P d'ici 2 ans.
- Dans le cadre de POP2030, de nombreux essais vont pouvoir être pris en charge (dans les 4 ans à venir) :
 - Essais sur le comportement mécanique (compression, cisaillement, flexion,...)
 - Essais sur le comportement au feu (LEPIR et REI)
 - 2 thèses : une sur le comportement sismique et l'autre sur l'amélioration du comportement mécanique





Et si vous souhaitez contribuer

- Les besoins identifiés sont :
 - Recensement / collecte d'information sur les projets
 - Soutien des institutions / bâtiments démonstrateurs
 - Retour / relectures
 - Lobbying auprès de la C2P
- La R&D et les formations sont toujours en cours chez NEBRASKA (des places disponibles pour la dernière session 2024)

Contactez NEBRASKA → [Association Nebraska – Construction en paille \(nebraskaconstruction.fr\)](https://nebraskaconstruction.fr)