

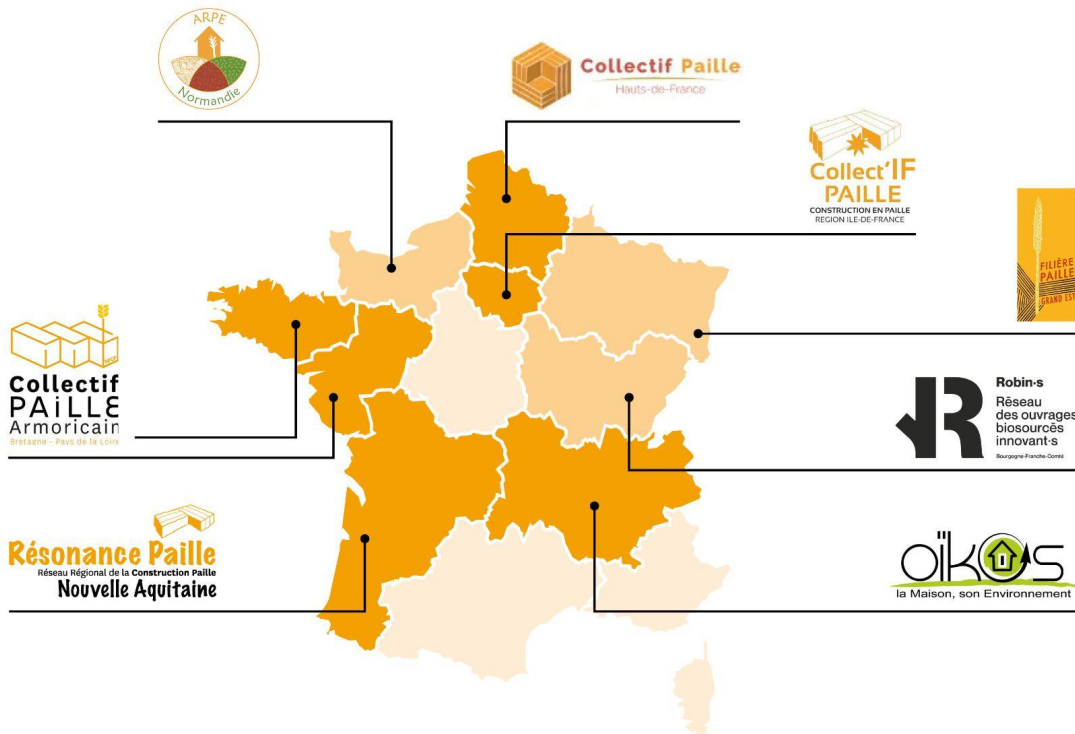


# Construction Paille





# Le Réseau Français de la Construction en Paille



Plus de 1000 adhérents

60 formateurs agréés

8 experts

7 Salariés (5 etp)



# L'équipe salariée

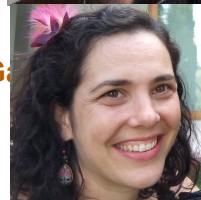
**Anaïs**  
Chef de projet,  
Responsable technique POP2030  
[anais.ampe@rfcp.fr](mailto:anais.ampe@rfcp.fr)



**Nicolas Canzian**  
Responsable opérationnel  
[nicolas.canzian@rfcp.fr](mailto:nicolas.canzian@rfcp.fr)



**Coralie**  
Cheffe de projet R&D  
[coralie.garcia@rfcp.fr](mailto:coralie.garcia@rfcp.fr)



**Gabriel**  
Support MO  
[gabriel.martinez@rfcp.fr](mailto:gabriel.martinez@rfcp.fr)



**Agathe**  
Chargée de communication  
[agathe.bretaudeau@rfcp.fr](mailto:agathe.bretaudeau@rfcp.fr)

**Bretaudeau**



**Hélène Centène**  
Responsable administratif et financier  
[administration@rfcp.fr](mailto:administration@rfcp.fr)



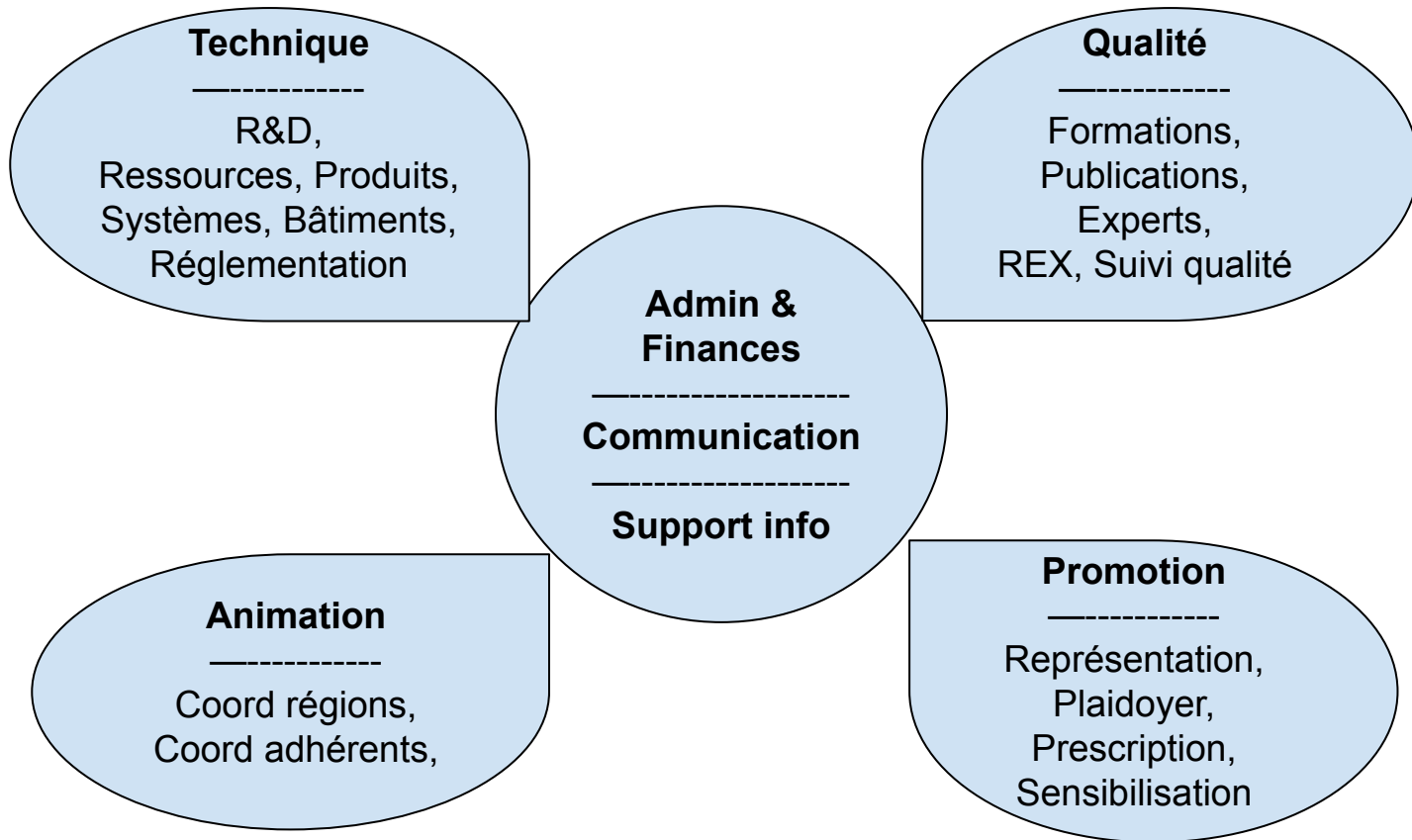
**Annaïg Madec**  
Coordinatrice du Pôle formation  
[bureau.formation@rfcp.fr](mailto:bureau.formation@rfcp.fr)



1ez



# Les missions du RFCP





# Un programme de R&D sur 5 ans (2024-2028) : POP2030

Financé par



RÉPUBLIQUE  
FRANÇAISE

Liberté  
Égalité  
Fraternité



Élargir le choix  
des ressources disponibles

Intégrer la paille dans  
les documents réglementaires

Permettre l'usage  
de nouveaux produits

Disséminer  
les connaissances  
acquises

Élargir les domaines  
d'emploi de la paille

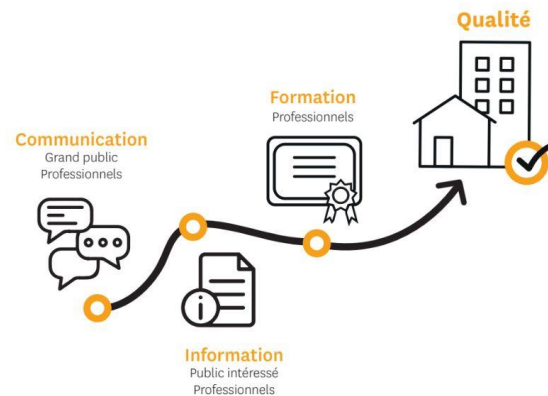
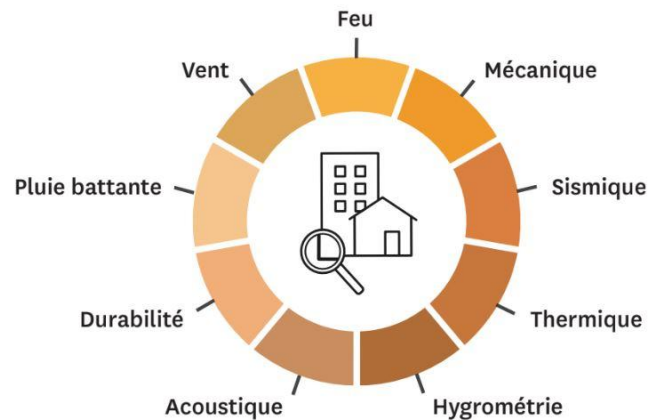
Produire du retour  
d'expérience

Valider les techniques  
d'Isolation Thermique  
par l'Extérieur en paille

Démontrer l'intérêt des systèmes  
constructifs enduits

Valider les techniques  
de paille porteuse

**POP  
2030**





## Un programme de R&D sur 5 ans (2024-2028)

- Caractérisations de **plusieurs types de pailles**.
- Caractérisations de **nouveaux produits** (botte, panneau, paille hachée).
- Tests des **systèmes constructifs** (feu, méca., hygrothermie, acoustique, etc.)
- Création de documents pour **aider à la conception et au design**.
- **REX** sur les bâtiments existants.
- Etudes **économiques**.
- **Dissémination** des résultats **open source** (communication, information).



**Les règles professionnelles de la construction en paille sont sur la liste verte de la C2P.**

Le remplissage en botte de paille et la paille comme support d'enduit sont donc des techniques courantes et assurables en conséquence.





## ITE et rénovation

Un sujet majeur des  
années à venir :

règles professionnelles en  
cours d'écriture

Environ 130 ITE de toutes  
tailles recensés





**La qualité dans  
la construction  
paille**

**23-25 janvier 2025**  
**Cité des sciences et de l'industrie (75)**

3 Jours - 2 pour les professionnels et 1 pour les formateurs et experts  
Conférences, tables rondes, ateliers, retour d'expérience,

**Buts-> améliorer les compétences, créer du lien entre pros**

# Merci !

[www.rfcp.fr](http://www.rfcp.fr)

